



Ministero dell'Interno

DIPARTIMENTO DEI VIGILI DEL FUOCO, DEL SOCCORSO PUBBLICO E DELLA DIFESA CIVILE
DIREZIONE CENTRALE PER L'EMERGENZA, IL SOCCORSO TECNICO E L'ANTINCENDIO BOSCHIVO

Roma, data del protocollo

Direzioni Centrali VV.F.

p.c. Uffici di diretta collaborazione del Capo del Corpo VV.F.

Copia diffusione interna:

Centro Operativo Nazionale

Oggetto: Emergenza esplosione centrale idroelettrica di Bargi (BO). Attivazione Sala Crisi nazionale in assetto S2

A seguito dell'esplosione avvenuta all'interno della centrale idroelettrica di Bargi, dalle ore 17:00 di martedì 9 aprile 2024 si dispone l'attivazione in assetto S2 della Sala Crisi nazionale, con le funzioni ICS in Allegato 1.

Si dispone altresì il potenziamento della Sala Emergenze del C.O.N. e di S.S.CON con le unità di funzionari e personale operativo previste dalla IOS n. 17/2022.

A tal fine, i Sig.ri Funzionari FG1 e Capituono avranno cura di allertare il personale necessario per assicurarne la presenza in continuità fino a fine emergenza.

Metelli/GB/NP

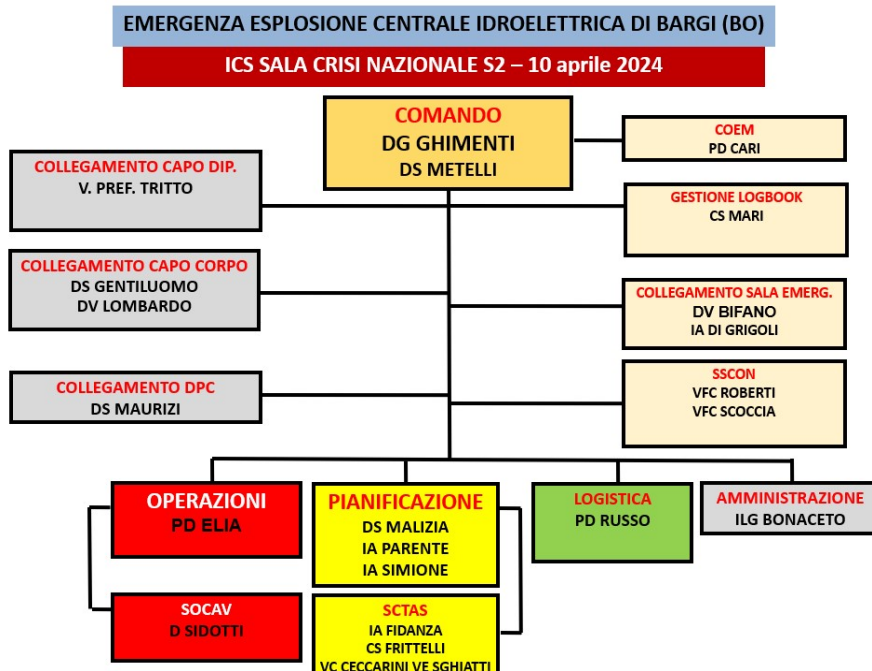
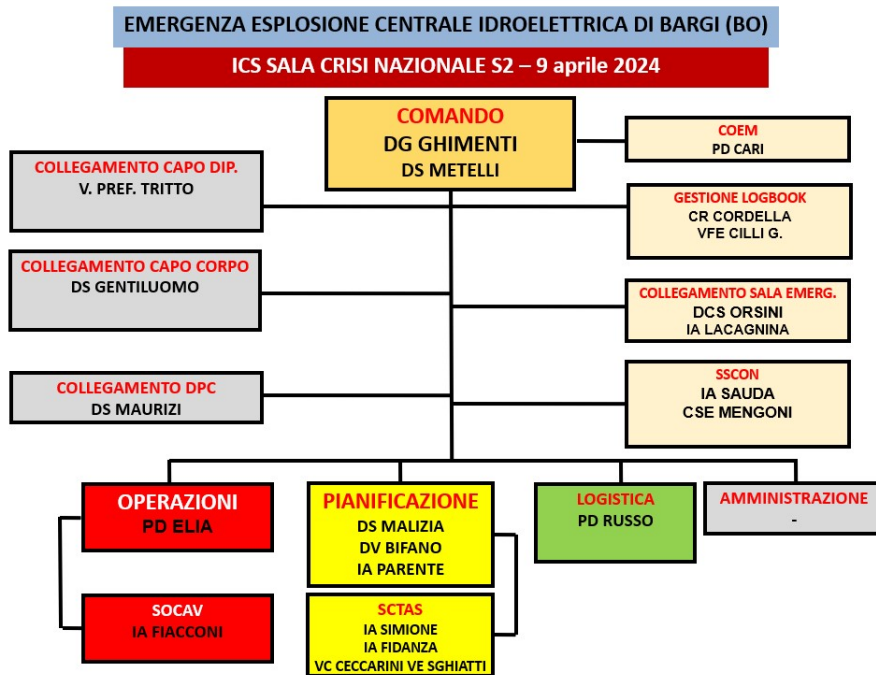
IL DIRETTORE CENTRALE
(GHIMENTI)
firma digitale ai sensi di legge



Ministero dell'Interno

DIPARTIMENTO DEI VIGILI DEL FUOCO, DEL SOCCORSO PUBBLICO E DELLA DIFESA CIVILE
DIREZIONE CENTRALE PER L'EMERGENZA, IL SOCCORSO TECNICO E L'ANTINCENDIO BOSCHIVO

Allegato 1



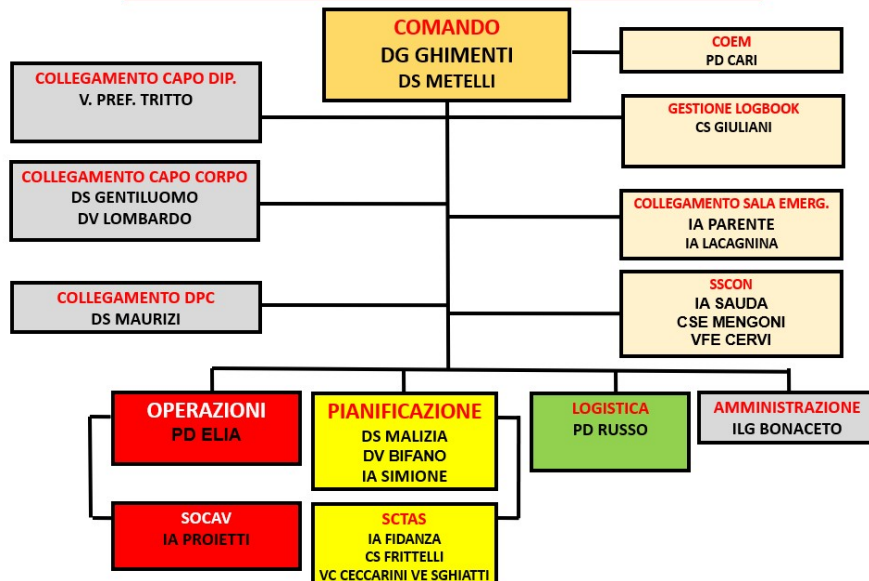


Ministero dell'Interno

DIPARTIMENTO DEI VIGILI DEL FUOCO, DEL SOCCORSO PUBBLICO E DELLA DIFESA CIVILE
DIREZIONE CENTRALE PER L'EMERGENZA, IL SOCCORSO TECNICO E L'ANTINCENDIO BOSCHIVO

EMERGENZA ESPLOSIONE CENTRALE IDROELETTRICA DI BARGI (BO)

ICS SALA CRISI NAZIONALE S2 – 11 aprile 2024



EMERGENZA ESPLOSIONE CENTRALE IDROELETTRICA DI BARGI (BO)

ICS SALA CRISI NAZIONALE S2 – 12 aprile 2024

