



# *Ministero dell'Interno*

DIPARTIMENTO DEI VIGILI DEL FUOCO, DEL SOCCORSO PUBBLICO E DELLA DIFESA CIVILE  
DIREZIONE CENTRALE PER L'EMERGENZA, IL SOCCORSO TECNICO E L'ANTINCENDIO BOSCHIVO

Roma, data del protocollo

Direzioni Centrali VV.F.

Direzioni Regionali Sicilia, Calabria

p.c. Uffici di diretta collaborazione del Capo del Corpo VV.F.

*Allegati: N°1*

*Copia diffusione interna:*  
Centro Operativo Nazionale  
SOCAV

Oggetto: Emergenza attività eruttiva Stromboli. Attivazione Sala Crisi nazionale in assetto S1

A seguito dei fenomeni eruttivi occorsi sull'Isola di Stromboli, dalle ore 17:00 di giovedì 4 giugno 2024 si dispone l'attivazione in assetto S1 della Sala Crisi nazionale, con le funzioni ICS in Allegato 1.

Si dispone altresì il potenziamento della Sala Emergenze del C.O.N. e di S.S.CON con le unità di funzionari e personale operativo previste dalla IOS n. 17/2022.

A tal fine, i Sig.ri Funzionari FG1 e Capiturno avranno cura di allertare il personale necessario per assicurarne la presenza in continuità fino a fine emergenza.

Per IL DIRETTORE CENTRALE a.p.c.  
(METELLI)  
*firma digitale ai sensi di legge*



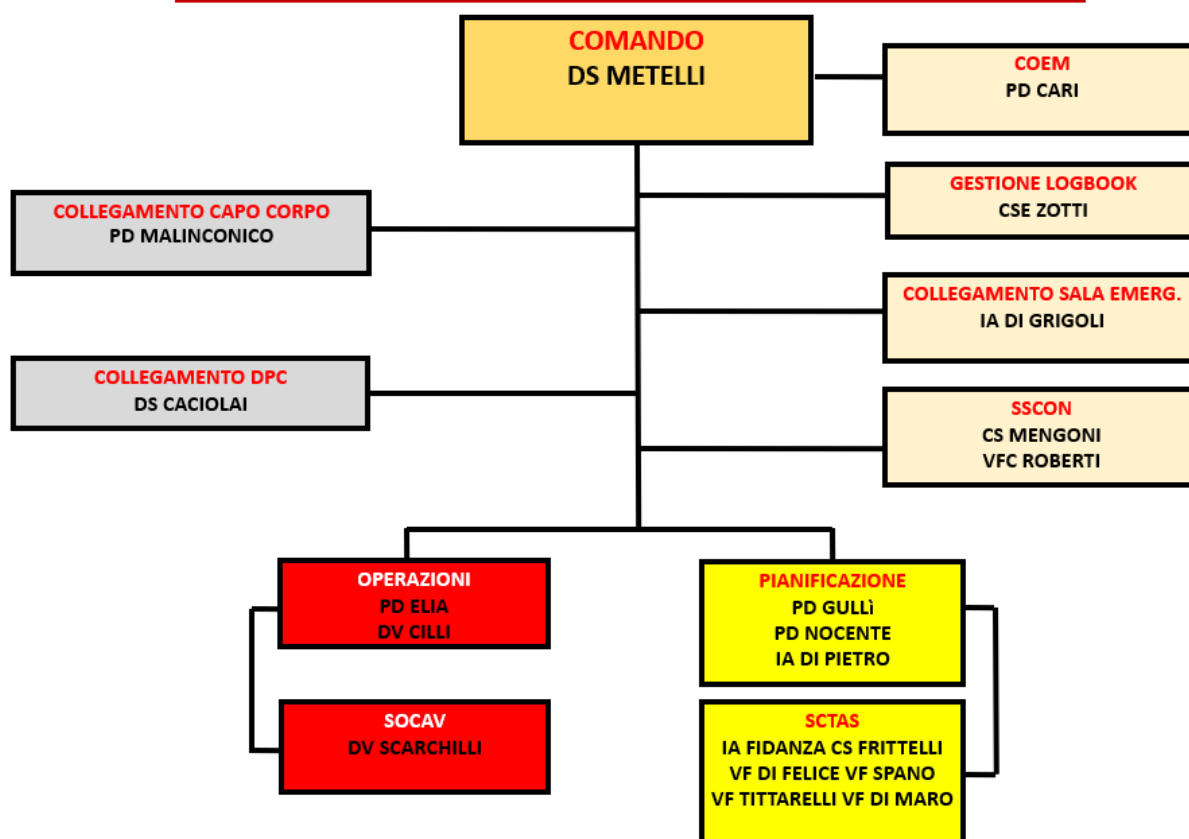


# Ministero dell'Interno

DIPARTIMENTO DEI VIGILI DEL FUOCO, DEL SOCCORSO PUBBLICO E DELLA DIFESA CIVILE  
DIREZIONE CENTRALE PER L'EMERGENZA, IL SOCCORSO TECNICO E L'ANTINCENDIO BOSCHIVO

**Emergenza attività eruttiva Stromboli**

**ICS SALA CRISI NAZIONALE S1 – 5 LUGLIO 2024**



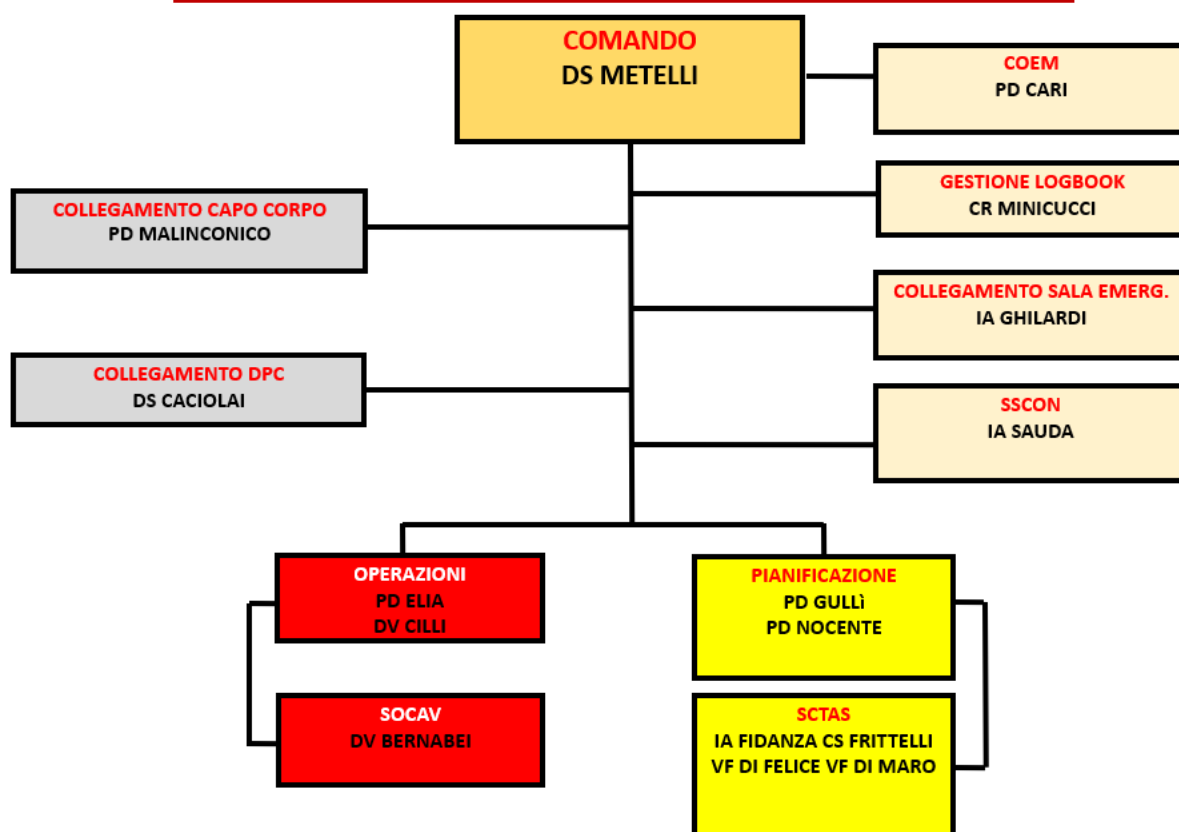


# Ministero dell'Interno

DIPARTIMENTO DEI VIGILI DEL FUOCO, DEL SOCCORSO PUBBLICO E DELLA DIFESA CIVILE  
DIREZIONE CENTRALE PER L'EMERGENZA, IL SOCCORSO TECNICO E L'ANTINCENDIO BOSCHIVO

**Emergenza attività eruttiva Stromboli**

**ICS SALA CRISI NAZIONALE S1 – 6 LUGLIO 2024**



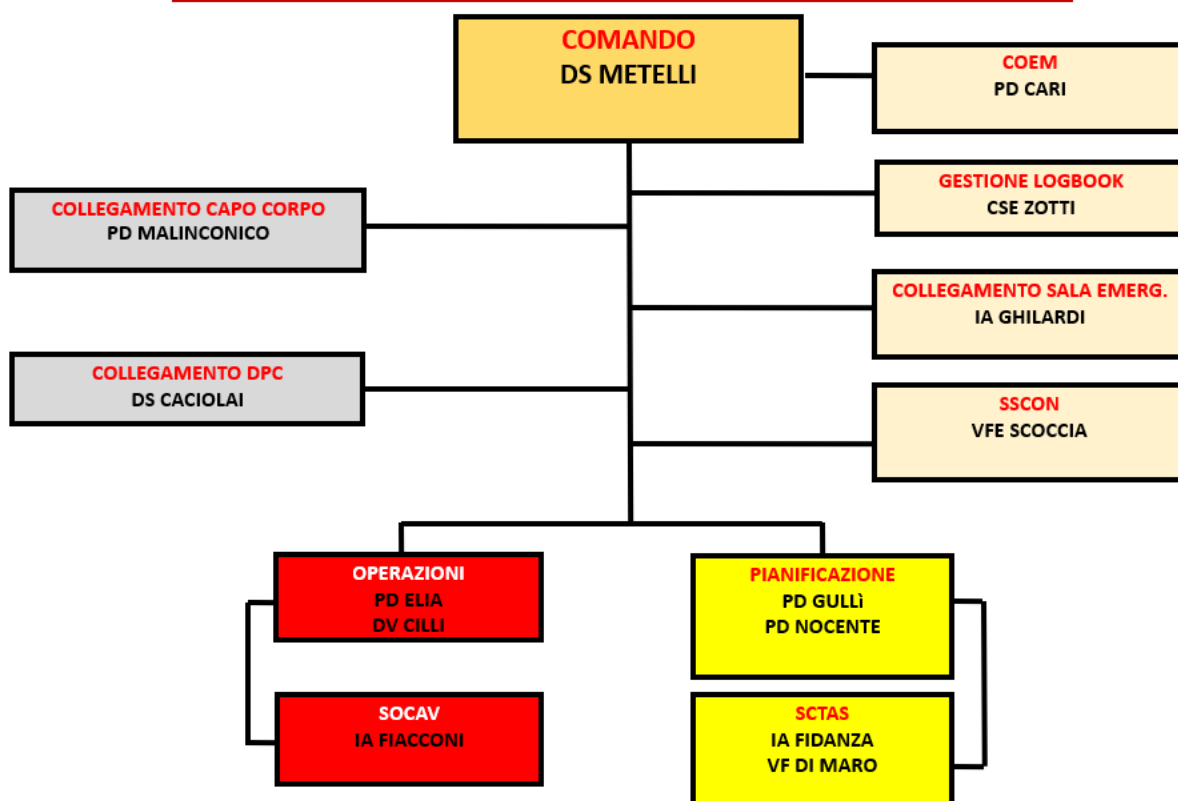


# Ministero dell'Interno

DIPARTIMENTO DEI VIGILI DEL FUOCO, DEL SOCCORSO PUBBLICO E DELLA DIFESA CIVILE  
DIREZIONE CENTRALE PER L'EMERGENZA, IL SOCCORSO TECNICO E L'ANTINCENDIO BOSCHIVO

**Emergenza attività eruttiva Stromboli**

**ICS SALA CRISI NAZIONALE S1 – 7 LUGLIO 2024**





# Ministero dell'Interno

DIPARTIMENTO DEI VIGILI DEL FUOCO, DEL SOCCORSO PUBBLICO E DELLA DIFESA CIVILE  
DIREZIONE CENTRALE PER L'EMERGENZA, IL SOCCORSO TECNICO E L'ANTINCENDIO BOSCHIVO

